

# DKC 3623

FAO 260

GRUPA  
ŚREDNIOPÓŹNA



ZIARNO



KISZONKA



BIOETANOL

## +1 TONA WIĘCEJ SUCHEGO ZIARNA Z KAŻDEGO HEKTARA

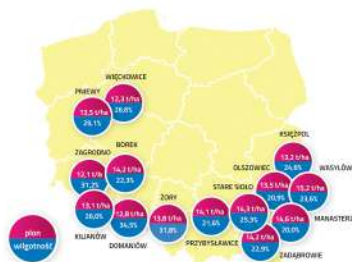
- ▶ Najwyższe plony sięgające do 15,2 t/ha potwierdzone wynikami 2014
- ▶ W końcowej fazie dojrzewania ekspresowo oddaje wodę (DRY-DOWN)
  - ▶ Bardzo łatwy omłot
- ▶ Tolerancja na fuzarium kolb i helminthosporium
  - ▶ Dobry wigor wiosenny

REJONIZACJA UPRAWY **DKC3623**

### NR 1

W BADAANIACH REJESTROWYCH COBORU 2012-13 – 110% WZORCA

DOŚWIADCZENIA ŁANOWE MONSANTO POLSKA 2014 – 14 lokalizacji



### CHARAKTERYSTYKA:

- Typ – mieszaniec dwuliniowy, S.C.
- Typ ziarna – dent
- Wigor – mocny
- Rejestracja – Węgry 2012
- Stanowisko glebowe – średnie do najlepszych
- Norma wysiewu na ziarno: odpowiednia ilość wody – 8,5 szt./m<sup>2</sup> niedobór wody – 7,5 szt./m<sup>2</sup>
- Wysokość – rośliny wysokie

### BADANIA REJESTROWE COBORU 2012-2013

PLON ZIARNA PRZY WILGOTNOŚCI 14%

DKC 3623 – 12,6 t/ha  
wzorzec – 11,4 t/ha

WILGOTNOŚĆ ZIARNA W %

DKC 3623 – 27,4%  
wzorzec – 25,9%



MONSANTO

