

DKC 3016

FAO 230 GRUPA
WCZESNA



ZIARNO



CCM

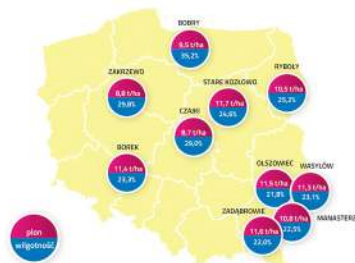
UNIWERSALNY, WCZESNY MIESZANIEC NA ZIARNO

- ▶ Bardzo dobry wczesny wigor
- ▶ Wysoka tolerancja na niedobory wody na różnych typach gleb
- ▶ Dobra tolerancja na chłody wiosenne
- ▶ Tolerancja na fuzarium kolb i helminthosporium
- ▶ Bardzo dobrze zaziarnione kolby

REJONIZACJA UPRAWY DKC3016



DOŚWIADCZENIA ŁANOWE MONSANTO POLSKA 2014 - 10 lokalizacji



CHARAKTERYSTYKA:

- Typ – mieszaniec dwuliniowy, S.C.
- Typ ziarna – flint
- Wigor – średni
- Rejestracja – Francja 2011
- Stanowisko glebowe – słabe i średnie
- Norma wysiewu na ziarno: odpowiednia ilość wody – 9 szt./m² niedobór wody – 8 szt./m²
- Wysokość – rośliny średnie

DOŚWIADCZENIA ŁANOWE MONSANTO POLSKA 2013 (średnia z 7 lokalizacji)

PLON ZIARNA PRZY WILGOTNOŚCI 15%

DKC 3016 – 9,6 t/ha

wodząca odmiana – 9,3 t/ha

WILGOTNOŚĆ ZIARNA W %

DKC 3016 – 27,9%

wodząca odmiana – 29,8%



MONSANTO

